



# ボランティア通信

発行 社会福祉法人 多摩市社会福祉協議会  
多摩ボランティアセンター

TEL 042-373-6611

FAX 042-373-5612

http://www.tamashakyo.jp

## 2月号

### 多摩ボランティアセンター 登録団体連絡会



昨年度  
交流会  
風景

#### 活動内容は？

- ・定例会（毎月1回）... 参加団体の活動状況や連絡事項など情報交換、
- ・研修会（年1回）... 今年度は立川防災館を見学
- ・ボランティア交流会の企画・運営（年1回）ボランティア相互の情報交換と交流をする会です。
- ・そのほかイベントへの参加、ボランティアセンター事業への協力

#### 参加方法は？

ボランティアセンター登録団体でなくとも、ボランティア活動をおこなっている団体・個人は参加できます。見学にいらしてください。

#### 加入してよかったことは？

- ・いろいろな種類のボランティアがあるんですね。活動にひろがりが出てきました。
- ・総合福祉センター（唐木田）での会合。はじめは、遠いとおもいましたが、センターのほかの場所にも顔をだすようになりました。

### 平成20年度多摩市ボランティア交流会

2月21日(土) 10時から16時(受付9時半から)  
総合福祉センター 7階研修室

#### ボランティアってなあに

～見つけよう あなたにできるボランティア～

「ボランティア活動を始めてみたい」「これからの活動の展開を考えたい」「どんな活動があるのか知りたい」と考えていらっしゃる方、ボランティア交流会に参加してみませんか。

第1部 お話・ワークショップ（10時～12時）

「ボランティア活動の健康診断をしてみませんか」

小原 宗一氏（日本ボランティアコーディネーター協会理事）

第2部 ボランティア活動紹介（13時～14時）

参加団体が活動内容を発表します。

第3部 交流ひろば（14時20分～16時）

参加者同士が語り合うしゃべり場。体験コーナーもあります。

<参加団体（予定）>

なかまの会在宅グループ、なかまの会白楽荘グループ、にじいろの会、馬引沢団地ボランティアクラブ、傾聴ボランティアグループ「福寿草」、カランドリエの会、男性ボランティア会議、ボランティアサークル絵手紙くるくる、ひなの会、多摩市要約筆記サークル、多摩市朗読グループ繭、多摩市点字サークル「トータス」、パソコン点訳サークルこがめ、自立ステーションつばさ、D3 カンパニー、スペース・ひなた、多摩おもちゃ図書館、パソコンボランティア多摩

このイベントは毎年「登録団体連絡会」が企画・運営しています。

問合せ：多摩ボランティアセンター

#### 連絡会メンバーからのメッセージ

あるベテランさんの話では、今年が20回目になるのだとか。厳しさが増す社会の中で、ボランティアの変革が求められています。

誰でもきっかけがあれば・・・

「Yes! We Can」

のぞいてみてください。

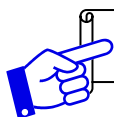
～多摩ボランティアセンターからのお知らせ～

総合福祉センターまつり(2月25日～28日)開催!

28日(土)

は各種ボランティア体験が満載。  
ぜひお越しください!

多摩市総合福祉センターでは、2月25日(水)～28日(土)にかけて、「総合福祉センターまつり」を開催します。ボランティアセンターも、まつり最終日の28日(土)各会場でボランティア関連イベントを予定しています。参加申込が必要なもの、当日参加可能なもの、いろいろありますので、まずはボランティアセンターまでお問い合わせください。



申込・問合せ:多摩ボランティアセンター ☎373-6611 FAX 373-5612 まで!

ボランティアミニ体験  
～ボランティア団体による  
活動発表・ミニ体験コーナー～

活動発表の部(場所:3階多目的フロア)

・「ひなの会」による本の朗読

時間: 9:30～10:00

・多摩市手話サークル「クローバー」

によるミニ手話教室

時間: 10:00～10:30

ミニ体験コーナー(場所:3階いこいの広場)

・「パソコン点訳サークルこがめ」(点字体験)

時間: 10:00～11:30

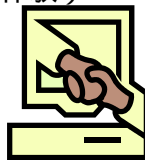
・「点字サークルトータス」(点字体験)

時間: 12:00～13:00

・「パソコンボランティア多摩」

障がい者にやさしいパソコンの使い方を紹介

時間: 10:00～13:00



集まれ!水中運動サポーター!  
「水中運動ボランティア体験」

(場所:5階水浴訓練室)

障がい者の方の水中での機能訓練や運動のサポートはより効果を高める上で必須です。プールが好きな方、水中運動に興味のある方、是非体験してみてください。

時間: 10:00～11:00 11:00～12:00

定員:各コース10名

対象:概ね20歳以上65歳以下で障がい者の水中での介助に興味のある方

持ち物:水着、水泳帽、タオル

申込期限:2月20日(金)まで。

おいしんぼクラブ「もみじ亭」

(場所:5階調理実習室)

精神保健ボランティア養成講座のアフターグループ、おいしんぼクラブ「もみじ亭」の調理講習会で、簡単で美味しいものを作って食べましょう。

時間:10:00～14:00

定員:20名程度(事前申込必要)

定員に空きがあれば当日参加も可能。

持ち物:エプロン

参加費(300円)



♥ボランティア基金へのご寄付のお礼

暖かいご支援・ご協力ありがとうございました。

上村 仁 様(桜ヶ丘) 300,000 円

匿名 3,994 円

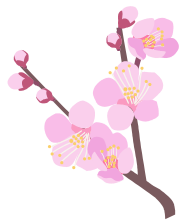
多摩ボランティアセンター登録団体募集

多摩ボランティアセンターでは、市内のボランティア・市民活動団体等の団体登録受付を通年で行っています。登録団体に対しては、広報活動の支援やボランティア活動室・機材等の貸出、他のグループとの情報交換の場の提供などの支援を行っています。また、ボランティア活動の社会的普及を目的として登録団体に活動振興助成金の交付も行っています。登録を希望される団体は、所定の申請書に必要事項を記入し、会の規約・会員名簿・会の活動報告等の書類を添えてお申し込み下さい。

登録申請後、多摩ボランティアセンター運営委員会(年4回程度開催)の承認後、決定となります。助成金については、単年度1団体1回の申請で、運営委員会の承認を経て交付されます。

ボランティアさん 出番です!  
～申し込み・問合せはお気軽に～  
☎042-373-6611

他にも活動先はたくさんあります。  
活動によっては見学体験ができます。  
詳しい説明を行いますので、遠慮なく  
お電話下さい。相談だけでも結構です



### 単発ボランティア募集

	名称・活動先	内容・募集人数	日時	備考
NEW!	1 多摩市障がい者ふれあいスポーツ大会 多摩市総合体育館 東寺方588-1	競技者の介添え、用具準備等 10人	3月7日(土) 8:30～17:00	食事：要請者負担 体育館用上履き持参

### 継続ボランティア募集

紙面に掲載以外の継続要請はホームページで見ることができます。

	名称・活動先	内容・募集人数	日時	備考
1	新天本病院 多摩市中沢2-5-1 リハビリテーション室	入院患者(小グループ)の作業活動(紙漉き・はがき作成)の手伝い 1～2人/1日	月・水・木曜日 9:00～12:00 (10時からでも可)	曜日：応相談 1月下旬または2月よりできる方 交通費：自己負担
2	多摩中央病院 連光寺2-62-2	精神科に入院している方と一緒に、創作、体操、散歩、音楽、料理などの作業療法やレクリエーションの手伝い	月～土曜日 9:30～11:30 13:00～15:00 火曜日午前はなし	曜日により活動内容が異なります。関心のある活動については問合せ下さい。
3	バット博士記念ホーム 町田市下小山田町 2745-1 2歳から18歳までの子どもたちが居住する児童養護施設	中学女子(約10人)のヘアカット	月1回 日曜 又は月、火曜 15:00～	交通費：要請者負担
4	AROMA(アロマ) 落合1-3-7 ハルシオンコート 201・203号室	清掃(白染荘) 1人 山王下1-18-2 資源分別作業(資源化センター) 1人 諏訪6-3-2 畑作業 何人でも 東寺方総合体育館前	月・火・木・金 10:40～13:15 月～金 12:30～16:15 (途中休憩あり) 曜日時間：応相談 ハーブ・草花等	所員の見守り・職員の補助 集合解散：アロマ(活動先には車で移動) 交通費：要請者負担
5	あいクリニック・デイケア、グループホーム 貝取1431-3	園芸(プランター使用)	週1～2回	曜日・時間：応相談
6	町田生活実習所 町田市小野路町1605-2 ☎042-735-2313 南川 知的障がい者の通所施設	散歩や外出の付き添い、粘土作業、園芸作業、調理	月～金曜日 10:00～16:00 曜日時間：応相談	バス便：多摩センター駅発鶴川駅行き「サンイ町田」、桜ヶ丘・永山駅発鶴川駅行き「湯船」下車
7	アルジャンメゾン紅梅 八王子市東中野196-5	かな習字講師	木曜日(月2回程度) 10:00～11:00	交通費：要請者負担

	名称・活動先	内容	日時	備考
8	障害者福祉センター 総合福祉センター 5階水浴訓練室	水中機能訓練補助 火13:00~15:00 63歳女性 金10:00~12:00 57歳女性 金13:00~15:00 56歳男性 火10:00~12:00 85歳男性 火10:00~12:00 56歳男性 月13:00~15:00 80歳女性 第1・3金10:00~12:00 71歳女性 月又は木 午後 78歳女性		交通費：要請者負担 身体に障がいのある方が水中機能訓練を受ける際の水中での補助  4月以降
9	おしゃべりノササゲの会 南多摩保健所(永山2-1-5)他 多摩NTを中心にパーキンソン病患者で組織された会	活動の手伝いや行事の際の介助	定例会： 毎月第3金曜日	交通費：要請者負担
10	プレイルームゆずり葉の家 連光寺2-31-22	知的障がい児の放課後活動遊び相手	週1回～ 15:30～17:30	交通費：要請者負担
11	白楽荘デイサービス 白楽荘在宅サービスセンター 山王下1-18-2	レク体操指導	月2、3回 曜日：応相談 10:30～11:30 13:30～14:30	交通費：要請者負担
12	障がい者・外出付き添い 自宅(永山)から徒歩・電車利用で、多摩センターのイトーヨーカドーまでの往復など	身体に障がいがある48歳の男性が買物などで外出する際の付き添い	水・金曜日以外の曜日	交通費：要請者負担
13	ボランティアセンター 総合福祉センター7階 ボランティア活動室	車いす整備	2月16日(月) 10:00～12:00	
14	ボランティアセンター 総合福祉センター7階 ボランティア活動室	ボランティア通信 発送作業	3月5日(木) 13:30～	

出番待ってます！

特技や技術をボランティア活動に活かします

芸能	フラダンス・江戸売り声・謡曲・シャンソン・ミニ歌謡ショー・腹話術・フラメンコ
楽器演奏	ギター、ハーモニカ・オカリナ・二胡・和太鼓・エレキバンド・大正琴
修理等	植木の剪定・小物家具、電気、給水等の修理
リラクゼーション	美容・指圧・マッサージ・足裏マッサージ・園芸療法
趣味	そば打ち・囲碁相手・読み聞かせ・手品
その他	話し相手

活動しました・始めました！

白楽荘初詣付き添い：1グループ 南野デイサービス話し相手ほか：1人  
車いす整備：3人 AROMA 畑作業：1人  
《早いもので立春も過ぎ、「一月行く二月逃げる三月去る」の諺を思い出すこの頃です》



## 地域の情報と催し

講演会「全盲カメラマンの挑戦  
～心にうつる風と音の詩～」

どなたでもご自由においでください。

日時：2月11日(水・祝)10:00～12:00

場所：関戸公民館 第3会議室(ヴィータ8階)

講師：伊藤邦明氏

主催：東京都盲人福祉協会多摩支部

問合せ：清水 ☎042-400-6739

会場に南極氷山の写真等も展示されます

## 第2回白峰セミナー

知的障害・自閉症を中心とする発達障害の  
ある方の豊かな暮らしを実現するためにこのセミナーで、地域の皆様とともに学びあ  
いたいと思います。ぜひご参加ください。

日時：2月21日(土)13:00～16:45

(12時より受付開始)

場所：町田生活実習所ホール

(町田市小野路町1605-2)

内容：鼎談「今の時代、支援者に求められるもの」  
シンポジウム「心が通いあう活動をめざし  
て～知的障害・発達障害のある方の主体性  
を尊重して～」

参加費：300円 定員：80名

主催：社会福祉法人 白峰福祉会

申込/問合せ：町田かたつむりの家

☎042-736-6204 Fax042-736-6274

会場では、写真等により日常活動の紹介、作品  
展示を行いますのでご覧下さい。

## 見つけよう！地域でできるボランティア

～あなたが暮らす地域では

どんなボランティア活動が

あるでしょうか？～(仮)

私たちの暮らす地域のこと、知っているようで  
知らないこと、もっとよく知る機会です！なお、内容等詳細はボランティア通信3月号で  
改めてお知らせをする予定です。日時：3月14日(土)10:00～12:00(予  
定)

場所：多摩センター駅～落合～鶴牧～唐木田駅

講師：調整中

主催：多摩ボランティアセンター

問合せ：☎042-373-6611



## 恒例！第14回

多摩市障がい者ふれあいスポーツ大会

競技・レクリエーションを通して、心身共にリ  
フレッシュし、参加者同士の交流を深める大会で  
す。新たな競技もお楽しみください。

日時：3月7日(土)10:00～15:00

場所：多摩市立総合体育館(東寺方588-1)

持ち物：体育館履き・昼食 動きやすい服装

問合せ：NPO法人多摩市障害者福祉協会

☎356-0308 Fax/311-2327

## ボランティアさん募集中

詳細は『出番です』3ページ参照

## 講演会「こまる子はこまっている子」

～発達障害の特性と対応の仕方について～

なかなか周囲から理解されづらい発達障害の特  
性を知り、学齢期～成人に向かう支援のポイント  
を紹介します。直接会場へ起こしてください。

日時：3月11日(水)10:00～12:00

場所：多摩市総合福祉センター5F視聴覚室

講師：千谷史子氏(NPO法人ワンダートンネル  
橋本発達相談センター所長)

主催：多摩市手をつなぐ親の会

問合せ：畠山(小学部)☎337-6025

## いのちの電話(東京)公開講座

「こころを聴くために」

相談員養成研修(9月以降)に先がけ、どなたで  
も参加できる公開講座を行います。相談員になる  
にはこの講座を受講し、修了することが必要です。

日程：4/11・18・5/9・23・6/6・13

(全6回、各土曜日)14:00～16:30

場所：YMCA アジア青少年センター他

内容：自殺といのちの電話 こころを聴くた  
めに 受容と共感 こころの病への理解

体験ワーク：人の話を聴く実習

費用：18,000円 定員：200名

締切：2月27日(金)

申込/問合せ：社会福祉法人いのちの電話

☎03-3263-5794(平日13～17時)

Fax03-3264-4949

<http://www.inochinodenwa.or.jp/>


## 陶磁器製食器回収のお知らせ

八王子市・町田市・多摩市在住の方を対象に、  
家庭で不用になった食器の回収をしています。  
エコにこセンター開館時間内に直接持込みしてく  
ださい。

回収期間：3月20日(金)まで

問合せ：エコにこセンター ☎374-6210

## 👉 参加者・ボランティアさん募集中!

名称	日時・場所	費用・持ち物	問合せ
<b>&lt;スペース・ひなた&gt;</b> 精神障がい者支援 ボランティアグループです 	2/18(水)・3/4(水)・3/11(水) 10:00～12:30 健康センター3階(関・一つむぎ館) 毎月第1・2・3水曜日	百円 (お茶代)	多摩ボランティア センター ☎373-6611
<b>おいしんぼクラブ・もみじ亭</b> メンバーと精神保健ボラン ティアと一緒においしいもの を作ります 見学にいらしてください	2/9(月)10:00～14:00 総合福祉センター5階 調理室 蒸し野菜、炊き込みご飯他 2/28(土)10:00～14:00 「総合福祉センターまつり」に参加 詳細は今月の通信2ページ参照	300円 エプロン 三角巾	
<b>多摩市視覚障害者福祉協会</b> 「歩こう会」視覚障がい者の方 とボランティアと一緒に歩行 介助を学びながら歩きます	2/25(水)10:00～15:00 行先:府中郷土の森 永山駅交番前集合 毎月第4水曜日	お弁当持参	松本 ☎371-0411 (2/26締切)
<b>グループTOMO/料理訓練</b> 障がいの有無に関わらずご参加 ください	2/26(木)10:00～15:00 にぎりずし、デザート 永山公民館4階 調理室 毎月第4木曜日	千円 米1カップ エプロン 持ち帰り容器	グループTOMO ☎/Fax 389-1234 (2/24締切)

## 助成情報～詳細はHPをご覧ください～

➤(社)全日本冠婚葬祭互助協会 第10回「社会貢献基金助成」 締切:2/28(土)必着  
 地域の種々の災害の救済、社会福祉事業、環境保全事業、国際協力など社会貢献活動を行う各種団体等  
 への助成 助成額上限:2,000千円/1件、研究助成事業/1,000千円  
 申込/問合せ:社団法人全日本冠婚葬祭互助協会 社会貢献基金運営事務局  
 ☎03-3433-4415 Fax03-3435-0880 <http://www.zengokyo.or.jp/>

(株)大和証券グループ本社様より、今年も美術作品のカレンダーをご寄付いただきました。  
 ご希望の方に差し上げます。ボランティアセンターへ連絡の上、おいでください。

多摩市にずっと住み続けたいと思っている方が四九・二%、多摩市は住みよいかと感じている方・どちらかといえは住みよいかと思われている方を合わせると八九%という結果が、「たま広報」の市政世論調査で報告されています。

私たちの「多摩市」をより好きになるように、私たちができることから取り組んでいきます。(さ)



**\*ばらせん日記\***  
 「備えあれば憂いなし」  
 「災害は忘れた頃にやってくる」

一月一日の地域ふれあいフォーラムでは、昨年に引き続き防災市民講座第二弾「災害が起こったら:私たちの取り組み」を開催しました。第一部の基調講演と、第二部の地区防災、障がい者、外国人、行政、社協それぞれの立場からの声を聴き、個々が住んでいる地域でつながることこそが「地域力」を高め、いざという時の減災につながることを実感していただけたのではないだろうか。

## 多摩ボランティアセンター

月～金 8:30～17:00 第3・4・5土曜日 開所  
 〒206-0032 多摩市南野 3-15-1  
 (小田急線「唐木田駅」下車 徒歩8分)  
 TEL 042-373-6611 FAX 042-373-5612  
 e-mail→tamavc@tamashakyo.jp

## 多摩ボランティアセンター永山分室

月～金 9:00～17:00 第2土曜日 開所  
 〒206-0025 多摩市永山 3-9(東永山複合施設内)  
 (小田急・京王線「永山駅」下車 徒歩10分)  
 TEL 042-373-6642 FAX 042-306-1132  
 e-mail→tamavc-nagayama@tamashakyo.jp

### 障がい者・外出介助

身体に障がいがある58歳の女性が自宅付近を散策する際の車いす介助をして下さい。

活動日は相談して決めます。

自宅(中沢)周辺

交通費は要請者が負担します。

### 知的障がい者・自立生活介助

30歳代の女性の自立生活を支援(家事全般・外出の付添い等)して下さい。

詳細は下記をご覧ください。

<http://blogs.dion.ne.jp/takonoki/>

連絡先：たこの木クラブ

☎389-1378

e-mail : takonoki@s7.dion.ne.jp

### 知的障がい者・自立生活手伝い

山崎隆司さん(30歳代)の自立生活を支援(家事全般・外出の付添い等)して下さい。

連絡先：たこの木クラブ

☎389-1378

e-mail : takonoki@s7.dion.ne.jp

### 障がい者・リハビリ付き添い

身体に障がいがある関谷幸治さん(貝取2丁目在住30歳代)が、リハビリに通う際の付き添いをして下さい。電動車いすを使用しますが、26歳以上の方なら要請者の自動車(リフト付き)を利用していただいても結構です。

火曜日 / 14:00 ~ 17:30

多摩センター駅 ~ 島田療育センター(中沢1-31-1)まで、徒歩の場合は15分くらい。

交通費は要請者が負担します。

### デイサービス麻の葉・補助、チラシ配り

利用者の散歩の際に車いすを押して下さい。

雨の日は一緒におしゃべりして下さい。

デイ補助：火~土曜日/都合のよい曜日

9:00 ~ 12:00

チラシ配り：月1回(月末頃)百~二百枚を

南野・落合・鶴牧周辺に配って下さい。

デイサービス麻の葉(鶴牧5-2-2)

### 障がい者支援センターの一ま・補助

身体、知的、精神障がいのある方の生活支援センターです。夕食会、映画会、水きりえなどのプログラムで、会場の準備や買い物の手伝いをして下さい。

夕食会：金曜日 / 17:00 ~ 20:00

映画会：第2土曜 第3水曜日 / 13:30 ~

水きりえ：月2回 / 14:00 ~ 15:30

の一ま(関戸4-19-5 健康センター4階)

問合せ・申込み ☎311-2553 担当 関口

### 夢畑・草取り

NPO法人多摩草むらの会が運営する畑で、草取りなどを手伝って下さい。都合の良い曜日で、短時間でも結構です。

夢畑(八王子市堀の内1052)

連絡先 ☎090-9151-1199 風間

### 南部地域病院・案内、移動図書貸出

多摩南部地域病院で、入院・外来患者の案内等を手伝って下さい。

平日 9:30 ~ 16:30(活動の内容により曜日・時間(1時間程度から)が異なります。

多摩南部地域病院(中沢2-1-2)

問合せ ☎338-5111(内線2212) 野口